

CrystalDiskInfo 8.16.4 x64

Datei

Bearbeiten

Optionen

Ansicht

Festplatte

Hilfe

Sprache(Language)

Gut

31 °C

Disk 0

Gut

30 °C

Disk 1

Gut

33 °C

Disk 2

Gut

26 °C

Disk 3

Vorsicht

26 °C

I:

Unbekannt

24 °C

Disk 5

Gut

42 °C

C:

ST8000DM004-2CX188 8001,5 GB

Gesamtzustand

Gut

Firmware

0001

----

----

Seriennummer

ZCT1A0E1

----

----

Schnittstelle

Serial ATA

Drehzahl

5425 RPM

Übertragungsmodus

SATA/600 | SATA/600

Eingeschaltet

604 mal

Aktuelle Temperatur

31 °C

Laufwerksbuchstaben

Betriebsstunden

7612 Std.

Standard

ACS-3 | ACS-3 Revision 5

Eigenschaften

S.M.A.R.T., NCQ

	ID	Parametername	Aktueller ...	Schlechtes...	Grenzwert	Rohwerte
	01	Lesefehlerrate	81	64	6	132724317
	03	Mittlere Anlaufzeit	91	91	0	0
	04	Start/Stopp-Zyklen der Spindel	96	96	20	4796
	05	Wiederzugewiesene Sektoren	100	100	10	0
	07	Suchfehler	77	61	45	48041295
	09	Betriebsstunden	92	92	0	279645320650172
	0A	Misslungene Spindelanläufe	100	100	97	0
	0C	Geräte-Einschaltvorgänge	100	100	20	604
	B7	Herstellerspezifisch	100	100	0	0
	B8	Ende-zu-Ende-Fehler	100	100	99	0
	BB	Gemeldete unkorrigierbare Fehler	100	100	0	0
	BC	Befehlszeitüberschreitung	100	100	0	0
	BD	Übergeordnete Schreibvorgänge	100	100	0	0
	BE	Luftstromtemperatur	69	50	40	521535519
	BF	Beschleunigungssensor-Fehlerrate	100	100	0	0
	C0	Ausschaltungsabbrüche	100	100	0	165
	C1	Laden/Entladen-Zyklen	92	92	0	16515
	C2	Temperatur	31	50	0	64424509471
	C3	Hardware-ECC wiederhergestellt	81	64	0	132724317
	C5	Aktuell ausstehende Sektoren	100	100	0	0
	C6	Nicht korrigierbare Sektoren	100	100	0	0
	C7	UltraDMA-CRC-Fehler	200	200	0	0
	F0	Kopfpositionierungszeit	100	253	0	255898446466406
	F1	LBA geschrieben (gesamt)	100	253	0	26403382293
	F2	LBA gelesen (gesamt)	100	253	0	8131516314

CrystalDiskInfo 8.16.4 x64

Datei

Bearbeiten

Optionen

Ansicht

Festplatte

Hilfe

Sprache(Language)

Gut

31 °C

Disk 0

Gut

30 °C

Disk 1

Gut

33 °C

Disk 2

Gut

26 °C

Disk 3

Vorsicht

26 °C

I:

Unbekannt

24 °C

Disk 5

Gut

42 °C

C:

ST8000AS0002-1NA17Z 8001,5 GB

Gesamtzustand

Gut

Firmware

AR13

Puffergröße

16384 KB

Seriennummer

Z8406PSD

Schnittstelle

Serial ATA

Drehzahl

5980 RPM

Übertragungsmodus

SATA/600 | SATA/600

Eingeschaltet

1595 mal

Aktuelle Temperatur

30 °C

Laufwerksbuchstaben

Betriebsstunden

16931 Std.

Standard

ACS-2 | ACS-3 Revision 3b

Eigenschaften

S.M.A.R.T., NCQ

	ID	Parametername	Aktueller ...	Schlechtes...	Grenzwert	Rohwerte
	01	Lesefehlerrate	114	99	6	76633632
	03	Mittlere Anlaufzeit	93	90	0	0
	04	Start/Stop-Zyklen der Spindel	95	95	20	5907
	05	Wiederzugewiesene Sektoren	100	100	10	0
	07	Suchfehler	74	60	30	43245408264
	09	Betriebsstunden	81	81	0	16931
	0A	Misslungene Spindelanläufe	100	100	97	0
	0C	Geräte-Einschaltvorgänge	99	99	20	1595
	B7	Herstellerspezifisch	99	99	0	1
	B8	Ende-zu-Ende-Fehler	100	100	99	0
	BB	Gemeldete unkorrigierbare Fehler	100	100	0	0
	BC	Befehlszeitüberschreitung	100	100	0	0
	BD	Übergeordnete Schreibvorgänge	100	100	0	0
	BE	Luftstromtemperatur	70	59	45	504561694
	BF	Beschleunigungssensor-Fehlerrate	100	100	0	0
	C0	Ausschaltungsabbrüche	98	98	0	4159
	C1	Laden/Entladen-Zyklen	85	85	0	31424
	C2	Temperatur	30	41	0	47244640286
	C3	Hardware-ECC wiederhergestellt	114	99	0	76633632
	C5	Aktuell ausstehende Sektoren	100	100	0	0
	C6	Nicht korrigierbare Sektoren	100	100	0	0
	C7	UltraDMA-CRC-Fehler	200	200	0	0
	F0	Kopfpositionierungszeit	100	253	0	274590144145594
	F1	LBA geschrieben (gesamt)	100	253	0	130772464489
	F2	LBA gelesen (gesamt)	100	253	0	239404217343

Datei
Bearbeiten
Optionen
Ansicht
Festplatte
Hilfe
Sprache(Language)

Gut

31 °C

Disk 0

Gut

30 °C

Disk 1

Gut

33 °C

Disk 2

Gut

26 °C

Disk 3

Vorsicht

26 °C

I:

Unbekannt

24 °C

Disk 5

Gut

42 °C

C:

◀

ST8000AS0002-1NA17Z 8001,5 GB

▶

Gesamtzustand

Gut

aktuelle Temperatur

33 °C

Firmware

AR13

Puffergröße

16384 KB

Seriennummer

Z84056NK

----

----

Schnittstelle

Serial ATA

Drehzahl

5980 RPM

Übertragungsmodus

SATA/600 | SATA/600

Eingeschaltet

1619 mal

Laufwerksbuchstaben

Betriebsstunden

17023 Std.

Standard

ACS-2 | ACS-3 Revision 3b

Eigenschaften

S.M.A.R.T., NCQ

	ID	Parametername	Aktueller ...	Schlechtes...	Grenzwert	Rohwerte
	01	Lesefehlerrate	114	99	6	81665984
	03	Mittlere Anlaufzeit	93	90	0	0
	04	Start/Stopp-Zyklen der Spindel	93	93	20	7823
	05	Wiederzugewiesene Sektoren	100	100	10	0
	07	Suchfehler	72	60	30	73305735699
	09	Betriebsstunden	81	81	0	17023
	0A	Misslungene Spindelanläufe	100	100	97	0
	0C	Geräte-Einschaltvorgänge	99	99	20	1619
	B7	Herstellerspezifisch	96	96	0	4
	B8	Ende-zu-Ende-Fehler	100	100	99	0
	BB	Gemeldete unkorrigierbare Fehler	100	100	0	0
	BC	Befehlszeitüberschreitung	100	97	0	68720525339
	BD	Übergeordnete Schreibvorgänge	100	100	0	0
	BE	Luftstromtemperatur	67	55	45	554958881
	BF	Beschleunigungssensor-Fehlerrate	100	100	0	0
	C0	Ausschaltungsabbrüche	97	97	0	6100
	C1	Laden/Entladen-Zyklen	85	85	0	31793
	C2	Temperatur	33	45	0	51539607585
	C3	Hardware-ECC wiederhergestellt	114	99	0	81665984
	C5	Aktuell ausstehende Sektoren	100	100	0	0
	C6	Nicht korrigierbare Sektoren	100	100	0	0
	C7	UltraDMA-CRC-Fehler	200	198	0	12
	F0	Kopfpositionierungszeit	100	253	0	257058087643767
	F1	LBA geschrieben (gesamt)	100	253	0	137446936536
	F2	LBA gelesen (gesamt)	100	253	0	270601321216

CrystalDiskInfo 8.16.4 x64

Datei

Bearbeiten

Optionen

Ansicht

Festplatte

Hilfe

Sprache(Language)

Gut

31 °C

Disk 0

Gut

30 °C

Disk 1

Gut

33 °C

Disk 2

Gut

26 °C

Disk 3

Vorsicht

26 °C

I:

Unbekannt

24 °C

Disk 5

Gut

42 °C

C:

TOSHIBA DT02ABA400 4000,7 GB

Gesamtzustand

Gut

Firmware

KQ000A

----

----

Seriennummer

20L1S0DLS75H

----

----

Schnittstelle

Serial ATA

Drehzahl

5400 RPM

Übertragungsmodus

SATA/600 | SATA/600

Eingeschaltet

1604 mal

Aktuelle Temperatur

26 °C

Laufwerksbuchstaben

Betriebsstunden

6934 Std.

Standard

ACS-3 | ACS-3 Revision 5

Eigenschaften

S.M.A.R.T., APM, NCQ

	ID	Parametername	Aktueller ...	Schlechtes...	Grenzwert	Rohwerte
	01	Lesefehlerrate	100	100	50	0
	02	Datendurchsatz-Leistung	100	100	50	0
	03	Mittlere Anlaufzeit	100	100	1	7972
	04	Start/Stopp-Zyklen der Spindel	100	100	0	3563
	05	Wiederzugewiesene Sektoren	100	100	50	0
	07	Suchfehler	100	100	50	0
	08	Güte der Suchoperationen	100	100	50	0
	09	Betriebsstunden	83	83	0	6934
	0A	Misslungene Spindelanläufe	171	100	30	0
	0C	Geräte-Einschaltvorgänge	100	100	0	1604
	BF	Beschleunigungssensor-Fehlerrate	100	100	0	5
	C0	Ausschaltungsabbrüche	100	100	0	18
	C1	Laden/Entladen-Zyklen	94	94	0	66082
	C2	Temperatur	100	100	0	292058431514
	C4	Wiederzuweisungereignisse	100	100	0	0
	C5	Aktuell ausstehende Sektoren	100	100	0	0
	C6	Nicht korrigierbare Sektoren	100	100	0	0
	C7	UltraDMA-CRC-Fehler	200	253	0	666
	DC	Festplattenverschiebung	100	100	0	0
	DE	Stunden geladen	95	95	0	2177
	DF	Laden/Entladen-Wiederholungen	100	100	0	0
	E0	Ladereibung	100	100	0	0
	E2	Ladezeit	100	100	0	881
	F0	Kopfpositionierungszeit	100	100	1	0

CrystalDiskInfo 8.16.4 x64

Datei

Bearbeiten

Optionen

Ansicht

Festplatte

Hilfe

Sprache(Language)

Gut

31 °C

Disk 0

Gut

30 °C

Disk 1

Gut

33 °C

Disk 2

Gut

26 °C

Disk 3

Vorsicht

26 °C

I:

Unbekannt

24 °C

Disk 5

Gut

42 °C

C:

SAMSUNG HN-M101MBB 1000,2 GB

Gesamtzustand

Vorsicht

Firmware

2AR10001

Puffergröße

8192 KB

Schnittstelle

S2R8J9CB917533

-----

-----

Schnittstelle

Serial ATA

Drehzahl

5400 RPM

Übertragungsmodus

SATA/300 | SATA/300

Eingeschaltet

5429 mal

Aktuelle Temperatur

26 °C

Laufwerksbuchstaben

I:

Betriebsstunden

20210 Std.

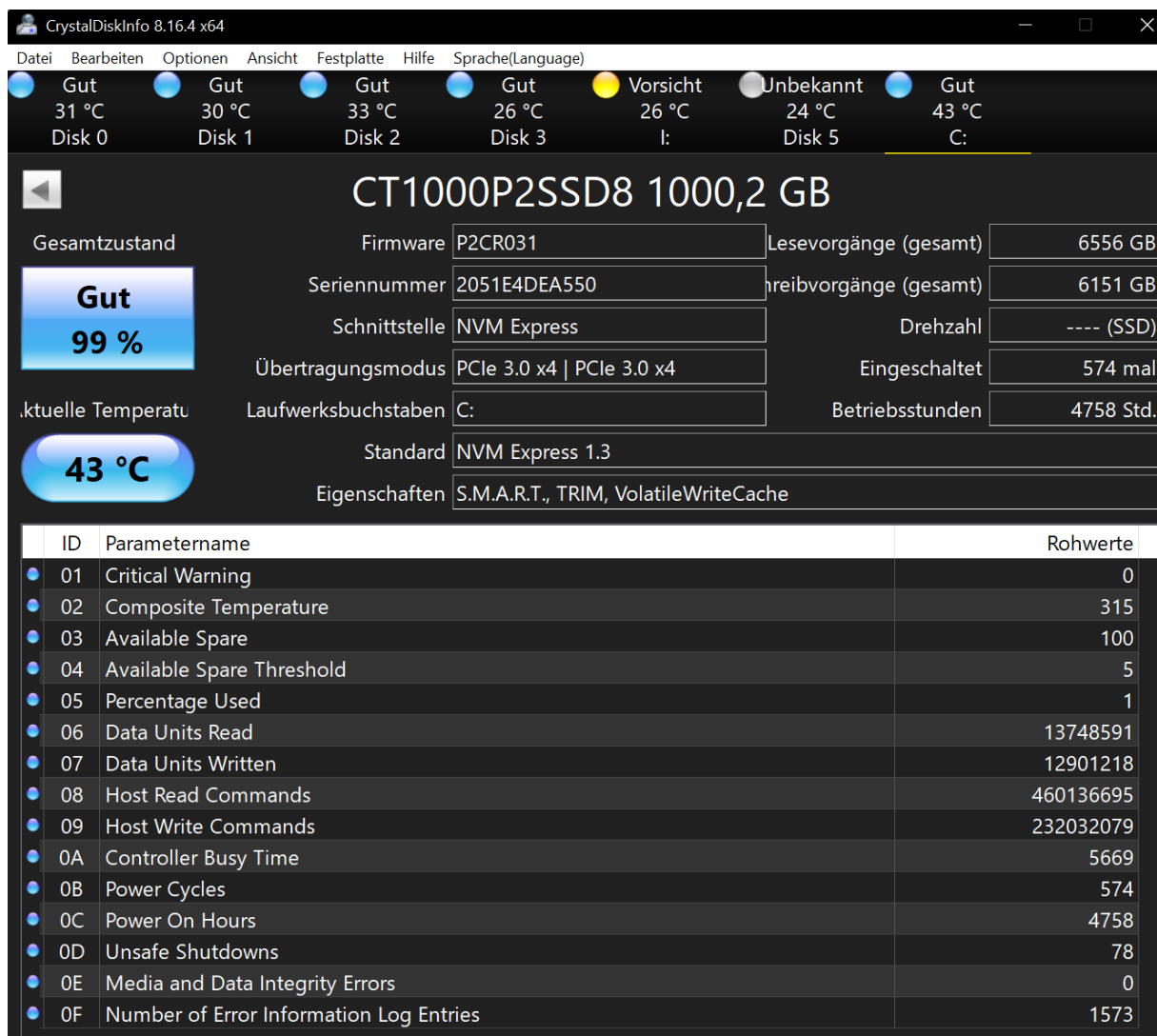
Standard

ATA8-ACS | ATA8-ACS version 6

Eigenschaften

S.M.A.R.T., APM, AAM, NCQ

	ID	Parametername	Aktueller ...	Schlechtes...	Grenzwert	Rohwerte
	01	Lesefehlerrate	100	100	51	1795
	02	Datendurchsatz-Leistung	56	56	0	12044
	03	Mittlere Anlaufzeit	89	83	25	3462
	04	Start/Stop-Zyklen der Spindel	92	92	0	8560
	05	Wiederzugewiesene Sektoren	252	252	10	0
	07	Suchfehler	252	252	51	0
	08	Güte der Suchoperationen	252	252	15	0
	09	Betriebsstunden	100	100	0	20210
	0A	Mislungene Spindelanläufe	252	252	51	0
	0B	Notwendige Rekalibrierungen	100	100	0	796
	0C	Geräte-Einschaltvorgänge	95	95	0	5429
	B5	Herstellerspezifisch	97	97	0	65461513
	BF	Beschleunigungssensor-Fehlerrate	100	100	0	71
	C0	Ausschaltungsabbrüche	252	252	0	0
	C2	Temperatur	64	45	0	236223201306
	C3	Hardware-ECC wiederhergestellt	100	100	0	0
	C4	Wiederzuweisungsereignisse	252	252	0	0
	C5	Aktuell ausstehende Sektoren	100	100	0	4
	C6	Nicht korrigierbare Sektoren	252	252	0	0
	C7	UltraDMA-CRC-Fehler	200	200	0	0
	C8	Schreibfehlerrate	100	100	0	180
	DF	Laden/Entladen-Wiederholungen	100	100	0	796
	E1	Laden/Entladen-Zyklen	49	49	0	518065



CT500BX100SSD1 500,1 GB

## Gesamtzustand

Firmware MU02

## Lesevorgänge (gesamt)

16730 G

## Unbekannt

Seriennummer 1526F008D88F

### Schreibvorgänge (gesamt)

16041 G

Schnittstelle	Serial ATA
---------------	------------

## Schreibvorgänge (gesamt)

26911 G

Übertragungsmodus | SATA/600 | SATA/600

Eingeschaltet

1720 m

aktuelle Temperatur

## Laufwerksbuchstaben

## Betriebsstunden

1367 Sto

24 °C

Standard ACS-2 | ----

Eigenschaften	S.M.A.R.T., NCQ, TRIM, DevSleep
---------------	---------------------------------

ID	Parametername	Aktueller ...	Schlechtes...	Grenzwert	Rohwerte
01	Lesefehlerrate (roh)	100	100	0	0
05	Wiederzugewiesene Sektoren	100	100	0	0
09	Betriebsstunden	100	100	0	1367
0C	Geräte-Einschaltvorgänge	100	100	0	1720
A0	Uncorrectable Sector Count	100	100	0	0
A1	Valid Spare Blocks	100	100	0	59
A3	Initial Invalid Blocks	100	100	0	32
A4	Total TLC Erase Count	100	100	0	53822
A5	Maximum TLC Erase Count	100	100	0	101
A6	Minimum TLC Erase Count	100	100	0	4
A7	Average TLC Erase Count	100	100	0	51
A8	Herstellerspezifisch	100	100	0	2000
A9	Percentage Lifetime Remaining	100	100	0	100
AF	Herstellerspezifisch	100	100	0	0
B0	Herstellerspezifisch	100	100	0	0
B1	Herstellerspezifisch	100	100	0	5
B2	Herstellerspezifisch	100	100	0	0
B5	Unausgerichtete Zugriffe	100	100	0	0
B6	Erase Fail Count	100	100	0	0
C0	Power-off Retract Count	100	100	0	151
C2	Temperatur	100	100	0	24
C3	Gesamte ECC-Bit-Korrekturen	100	100	0	810395
C4	Wiederzuweisungsereignisse	100	100	0	0
C5	Aktuell ausstehende Sektoren	100	100	0	0
C6	Nicht korrigierbare Fehler nach Smart Offline Sc...	100	100	0	0
C7	UltraDMA-CRC-Fehler	100	100	0	3
E8	Available Reserved Space	100	100	0	100
F1	Total LBA Write	100	100	0	513343
F2	Schreibschutzfortschritt	100	100	0	535381
F5	Gesamte NAND-Programmseiten	100	100	0	861152