

Falten mit dem FAH GPU Tracker V2

1. Account erstellen

-> [Hier](#) überprüft ihr, ob euer Wunschname noch frei ist.

- High performance clients (GPU, SMP/multicore)
- Useful utilities (e.g., stress tests)
- Older clients (for Windows 98/ME, older Power PC machines)

How do I choose a username?

To check if a name is already being used, use this search tool.

Type your name above (where it says "YourName") to see if that user name is already being used. If you have a username and just donate your CPU time anonymously (user name = anonymous), you can use "anonymous" as your username.

You may choose any name you like, as long as it contains **only letters or numbers** (and the underscore "_" character). If you choose your email address as your username, print the full email address. Instead, just the part before the @ sign will be used. Usernames are case sensitive.

How do I start a Team or how do I join a Team?

There are many teams already folding for the project. One of these teams may be interested in you.

Wenn sich dann ein Fenster öffnet mit " Stats update in progress " ist momentan keine Suche möglich.

Man kann aber trotzdem versuchen sich einen Passkey mit dem ausgesuchten Namen zusenden zu lassen.

Ist der Name schon vergeben, kommt eben da eine Fehlermeldung!

-> Damit euer Account mit einer E-mailadresse verknüpft ist, müsst ihr [hier einen Passkey](#) anfordern.

Dies ist auch unbedingt notwendig um **Bonuspunkte** zu erhalten.

Passkey form

Welcome to the Folding@Home v6.0 passkey creation/retrieval page. Please enter a valid email and username to receive your passkey. If we already have a record of your username and passkey we will send it to you. If not we will create one, add it to our records, and send it to you.

For more information, please see the [Passkey FAQ](#).

Donorname:

Email Address:

Jetzt solltet ihr einen **Wunschnamen** haben und einen langen **Passkey**.

Beispiel:

User: Alter_Falter
passkey: 2134ljksd34kljas93rljadi34asd234

2. FAH Tracker laden

Die Trackerhomepage ist [FAH GPU Tracker V2 – Home](#).

Einfach oben rechts auf Download klicken und runterladen.

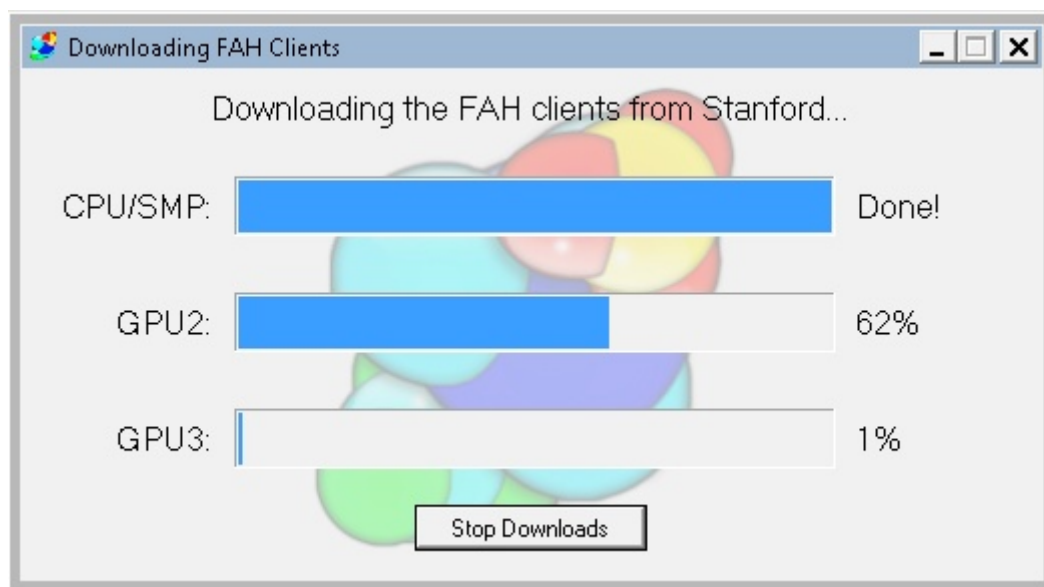
Nach dem entpacken habt ihr einen Ordner mit einer Exe Datei drin und eine Readme.



Das Programm muss nicht installiert werden. Also kopiert den Ordner an seinen endgültigen Ort. Dann startet ihr **die FAH GPU Tracker V2.exe**.

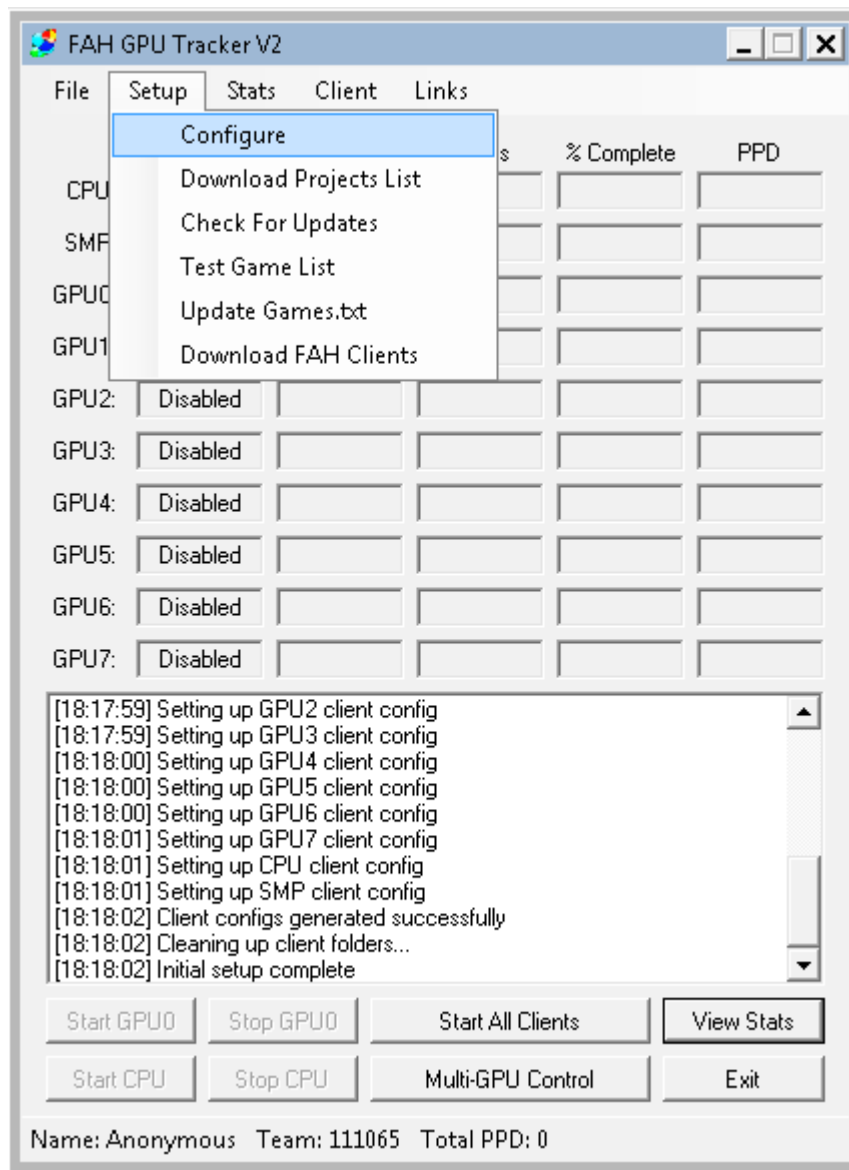
Auf die Frage "Do you want to Download the FAH clients?" wird mit "Ja" geantwortet.

Daraufhin startet der Download der eigentlichen WU Programme.



3. Tracker einrichten

Nach dem abgeschlossenen Download geht ihr zuerst auf Configure.



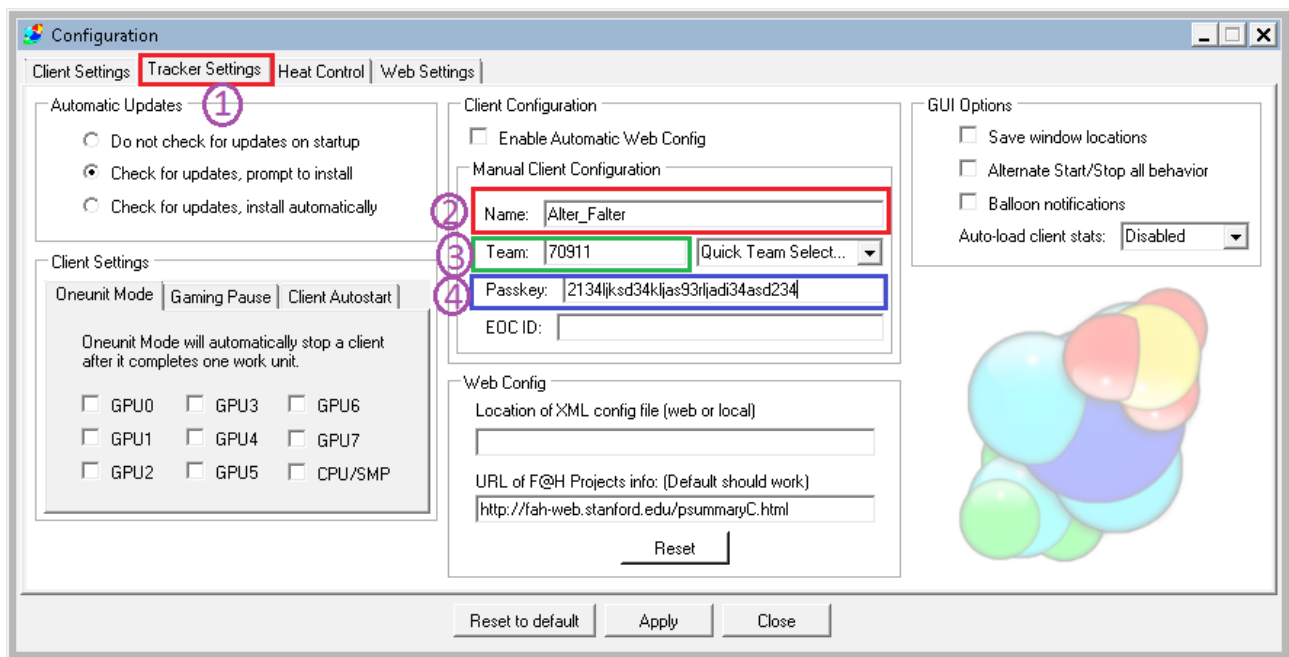
Es öffnet sich ein Einstellungsfenster mit mehreren Reitern. Wir geben zuerst über den Reiter *"Tracker Settings"* unsere Userdaten ein.

Hier wieder unser Beispielpasskey. Die Teamid ist aber korrekt!

User: Alter_Falter

Teamid: 70911 <- Das ist unsere Teamid

passkey: 2134ljksd34kljas93rljadi34asd234



Und nun gehen wir auf den Reiter "*Client Settings*" um dem Tracker mitzuteilen, welche Clienten wir überhaupt wollen.

CPU

-> CPUs mit mind. 2 Kernen sollten den SMP Multicore Clienten nutzen <-

-> Mit nur einer Grafikkarte kann man bedenkenlos alle Kerne zuweisen <-

-> Noch einen Haken bei Advmethods um "advanced" Wus zu akzeptieren. Meist BetaWus die mehr Punkte bringen. <-

-> ! Hat man 8 oder mehr Threads (I7 Quadcore mit HT = 8 Threads) kann man die Option -bigadv aktivieren. Dadurch besteht die Möglichkeit eine sogenannte BigWu zu erhalten, an der man mehrere Tage herumrechnen kann. Gibt aber auch die meisten Punkte. Jedoch besteht erst ab 10 gerechneten Wus die Möglichkeit überhaupt eine BigWu zu erhalten. ! <-

Grafikkarte

-> soll die Grafikkarte auch Workunits rechnen, müsst ihr hier die Anzahl bzw. die verwendete GPU-Architektur anklicken <-

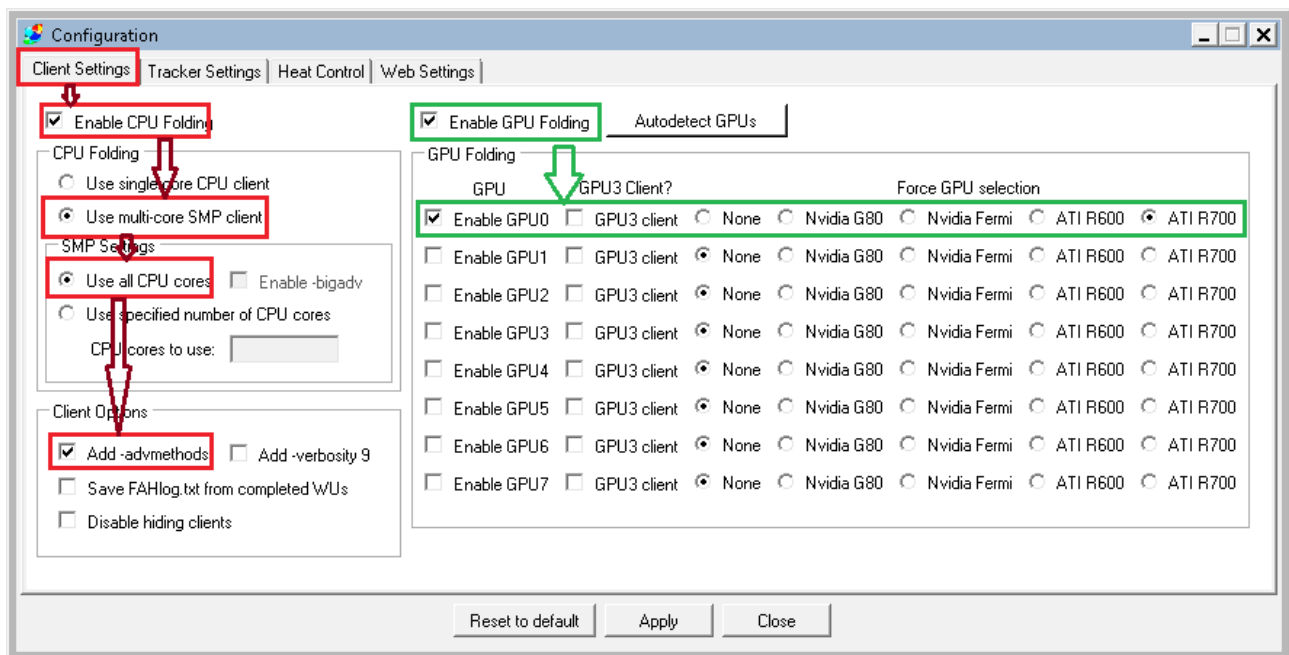
-> ATI R600 = HD 2000/3000

-> ATI R700 = HD 4000 geht auch bei HD 5000

-> Nvidia G80 = 8000/9000er Serie bzw. 200er Serie

-> Nvidia Fermi = 400er Serie bzw. 500er Serie, hier wird automatisch der GPU-3 Client aktiviert

Dann auf Apply klicken und das Fenster schliessen.

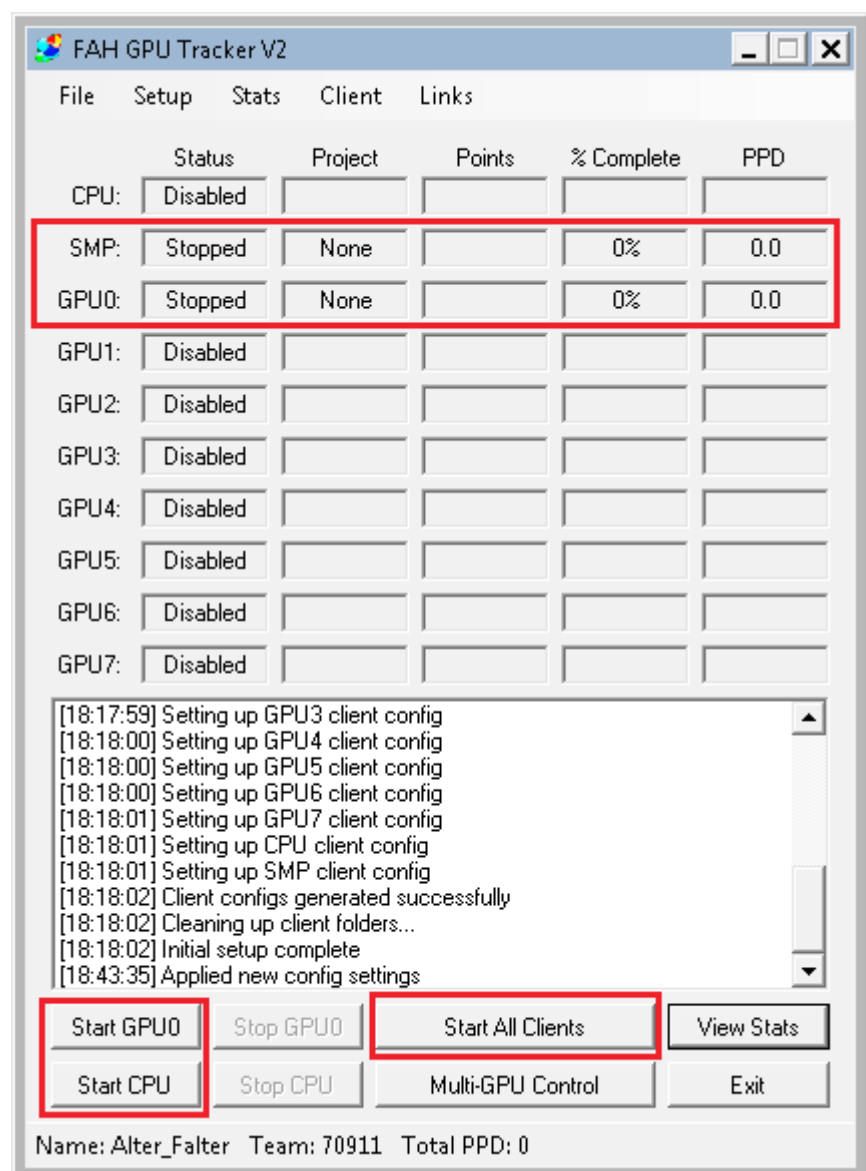


4. Tracker starten

Euer Tracker sollte nun so aussehen:

Ganz unten euer Username, unsere Teamid = 70911 und die gesamte PPD Leistung.

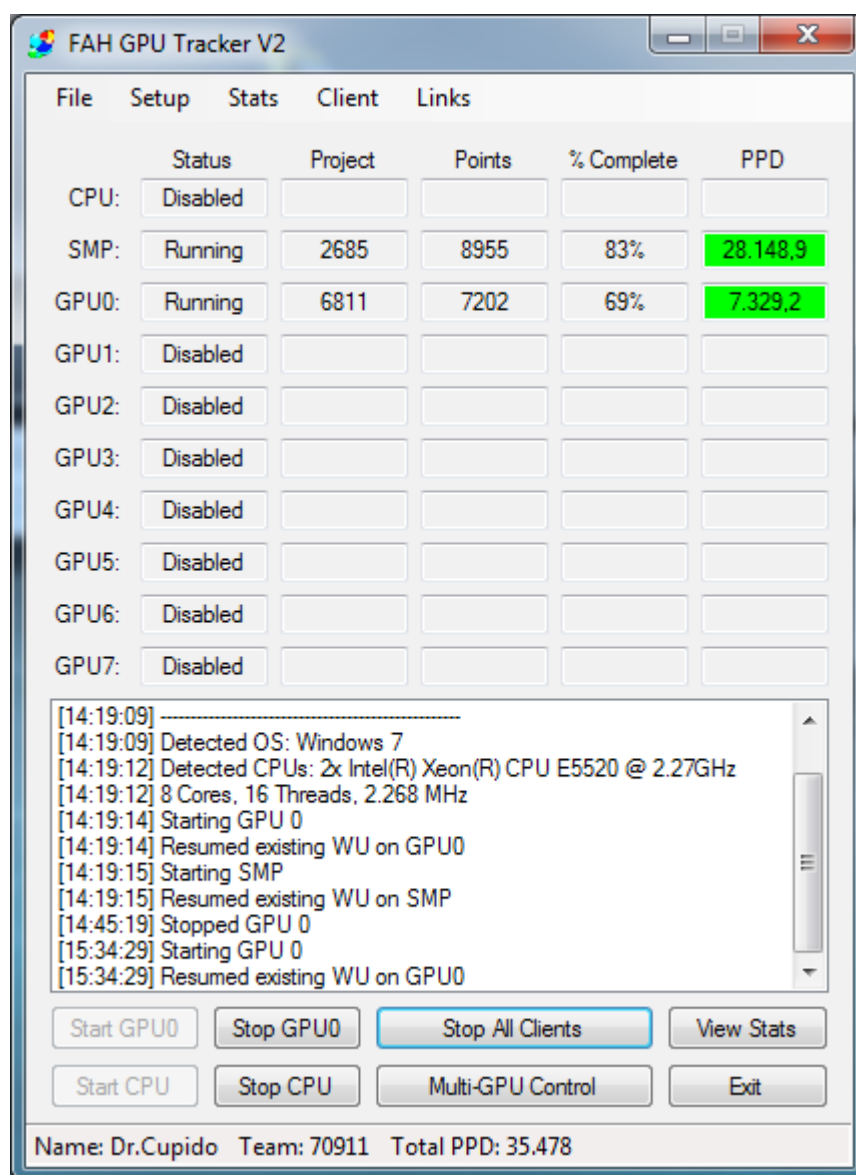
Nun braucht ihr nurnoch auf "Start all Clients" bzw. "StartGPU0"/"StartCPU" zu klicken. Dann geht es auch schon sofort los.



! Hinweis !

Es kann je nach WU relativ lange dauern, bis ein Fortschritt erkennbar wird. PPDs werden auch erst nach einigen Prozent berechnet. Wird während der Berechnung einer WU eine Pause eingelegt, zeigt der Tracker eine falsche PPD an. Bsp. um 15.00 wird eine Pause eingelegt und um 20.00 wird weitergerechnet, dann beträgt die TPF hier über 5 Std. Demzufolge ist die PPD sehr niedrig. Wenn die PPD allgemein sehr niedrig sind, kann es auch daran liegen, dass ihr keine Bonuspunkte bekommt, weil euer Rechner zu langsam ist, um die Deadline der Wus zu schaffen. Ihr bekommt dann nur noch die normalen WU Punkte gutgeschrieben.

Hat alles geklappt sollte das ganze dann so aussehen:



Happy Crunching :-)