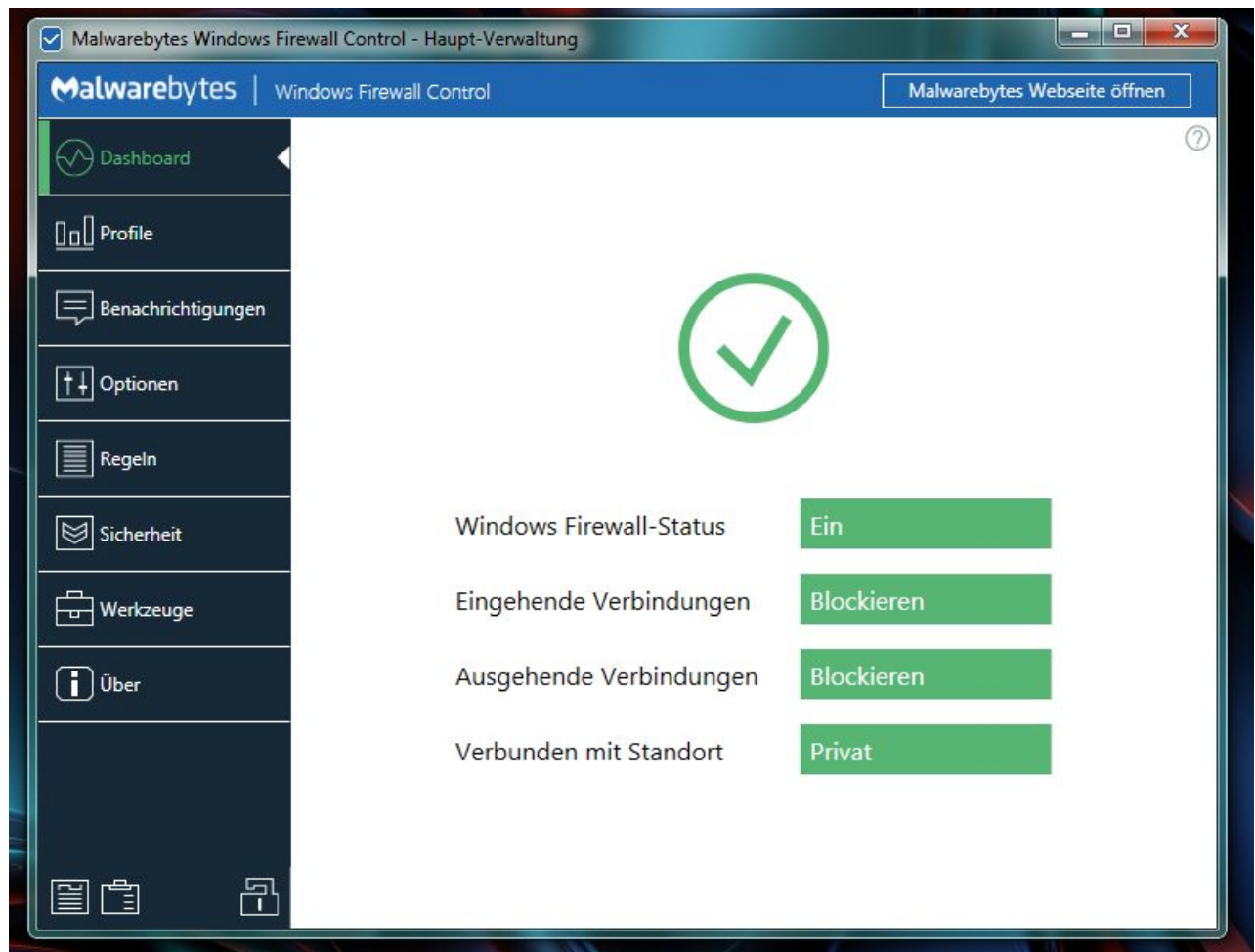


Mini-Tutorial von chriscrosser zum Programm WFC (Windows Firewall Control)
Entwickelt von BINISOFT – übernommen von MALWAREBYTES

Diese Anleitung ist für „Normal-User“ geschrieben und soll möglichst Probleme vermeiden, die mit falschen Einstellungen passieren könnten.

Bei den gezeigten „Screenshots“ handelt es sich um meine **persönlichen Einstellungen** der Firewall.

01-DASHBOARD- die Übersicht!



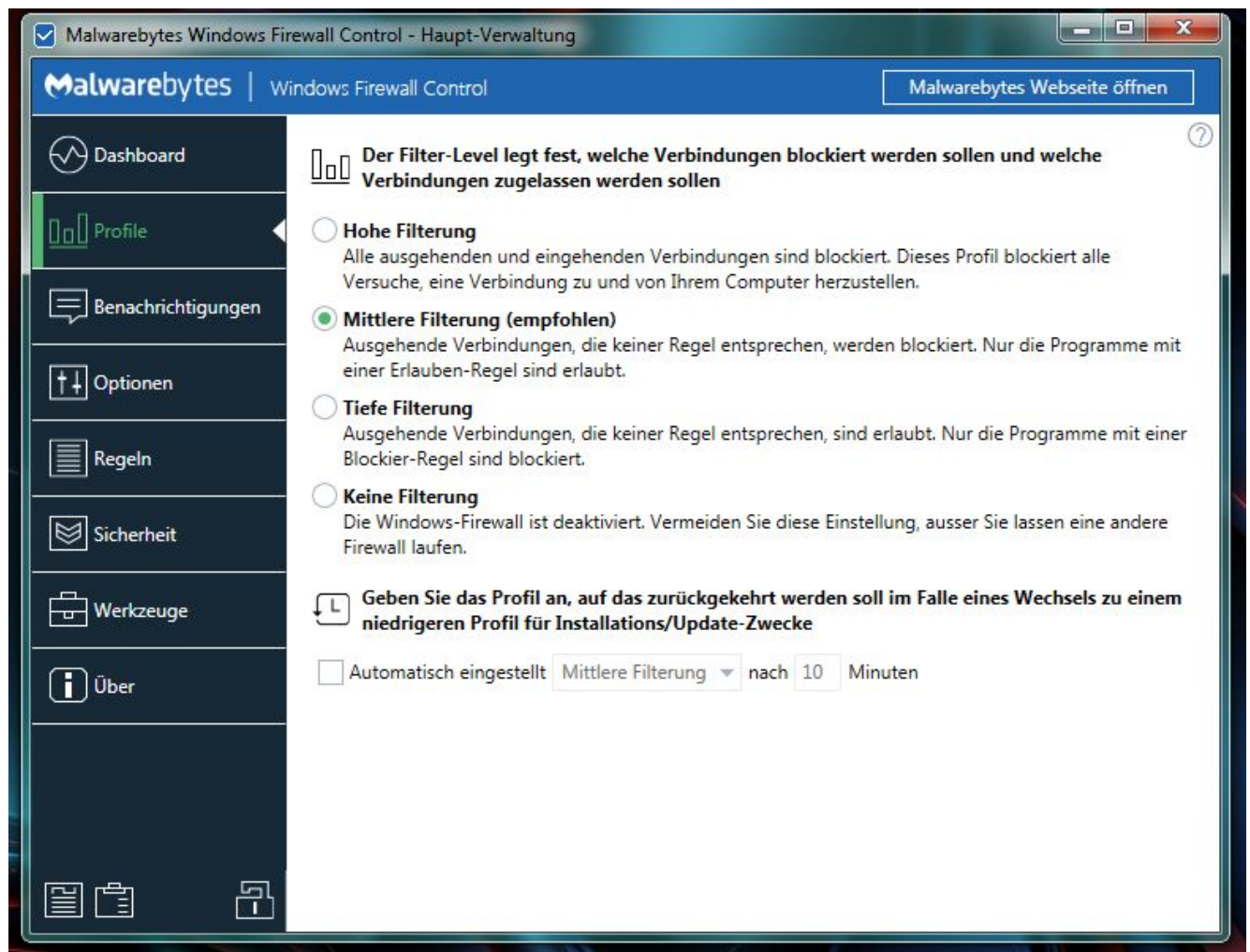
Da das lediglich eine Übersicht ist, ist hier eigentlich nichts zu tun!

Wichtig sind hier die 3 Symbole unten links – das **erste** zeigt alle zugelassenen oder blockierten Verbindungen an – die man bearbeiten könnte (löschen, sperren oder zulassen)

Das **zweite** ist das aktuelle Protokoll, was anzeigt, was vor kurzem passiert ist! So kann man bestimmte Meldungen nachvollziehen wenn man die nicht mitbekommen hat.

Das **dritte** ist eine Sperre für die Firewall, für das aber ein Kennwort eingerichtet werden muss.

02-PROFILE – die Filterung

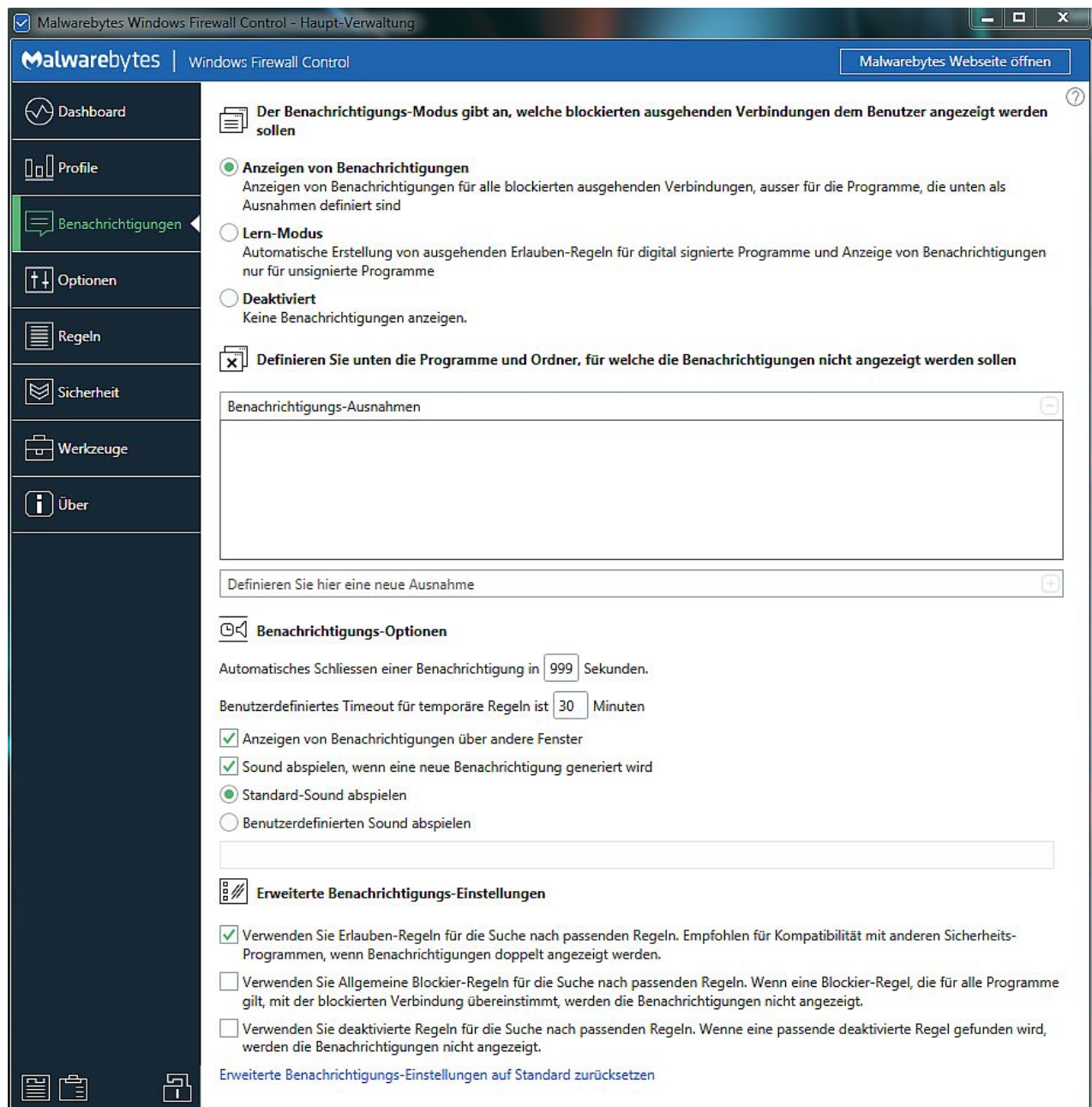


Die Filterung ist sehr wichtig! Geht man zum Beispiel auf Hohe Filterung wird fast alles geblockt.

Hier ist wirklich die Mittlere Filterung die „beste“ Einstellung.

Ihr könnt natürlich auch damit experimentieren

03-BENACHRICHTIGUNGEN – die Hinweise der Firewall



Auf jeden Fall das Anzeigen von Benachrichtigungen einstellen!

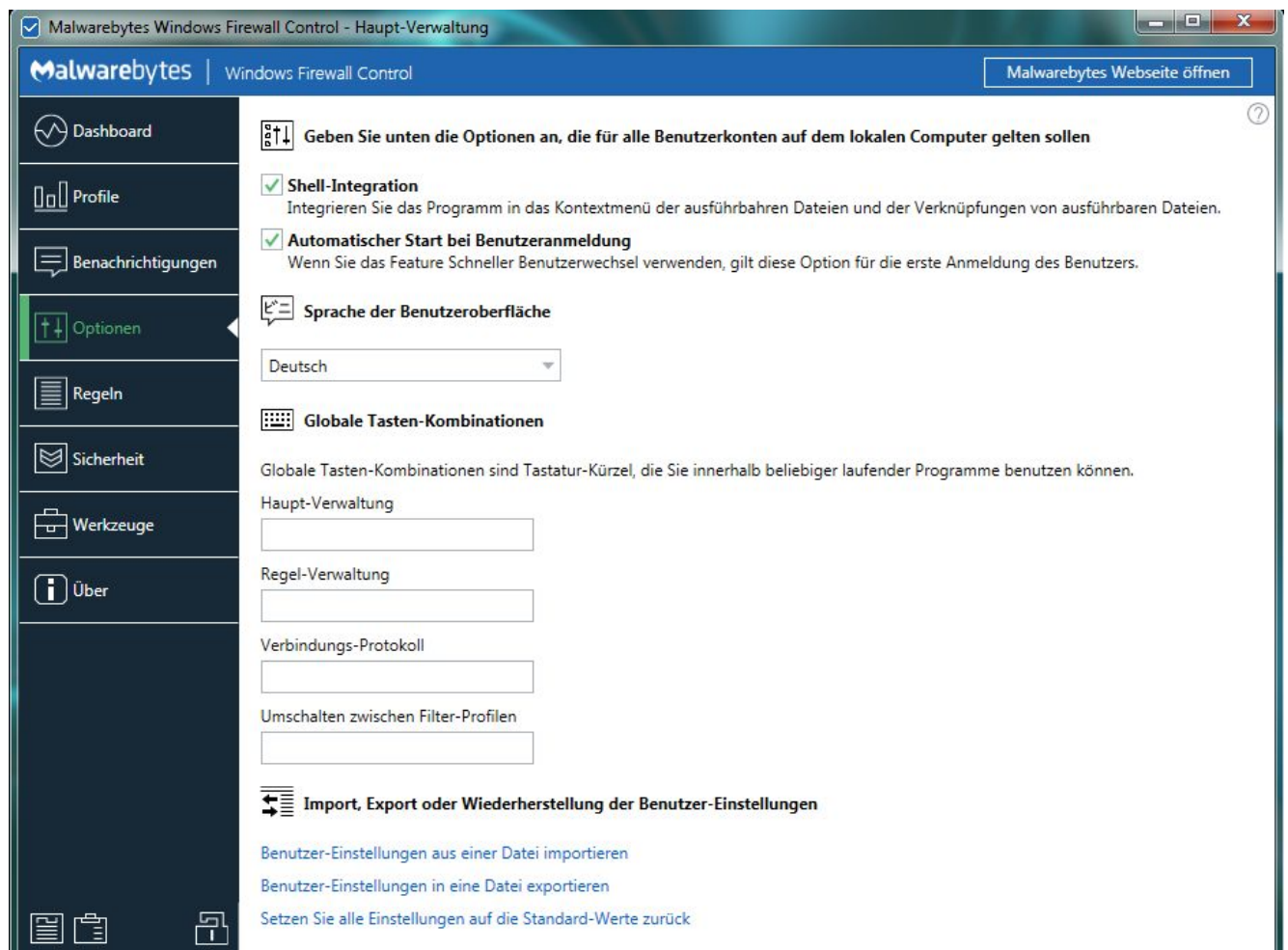
Der Lernmodus ist eher etwas für unerfahrene User – aber auch in Ordnung.

Deaktiviert bedeutet, dass gar nichts mehr angezeigt wird

Die Benachrichtigungs-Optionen erklären sich von selbst!

Anmerkung: Ich habe das Schliessen einer Benachrichtigung auf 999 Sekunden erhöht, da man manchmal abwesend ist, den Warnton hört und kurz danach die Meldung nicht mehr sieht! (Im Protokoll ist das natürlich möglich! – siehe 01 oben)

04-OPTIONEN (nun wird es spannend! – exportieren oder importieren)

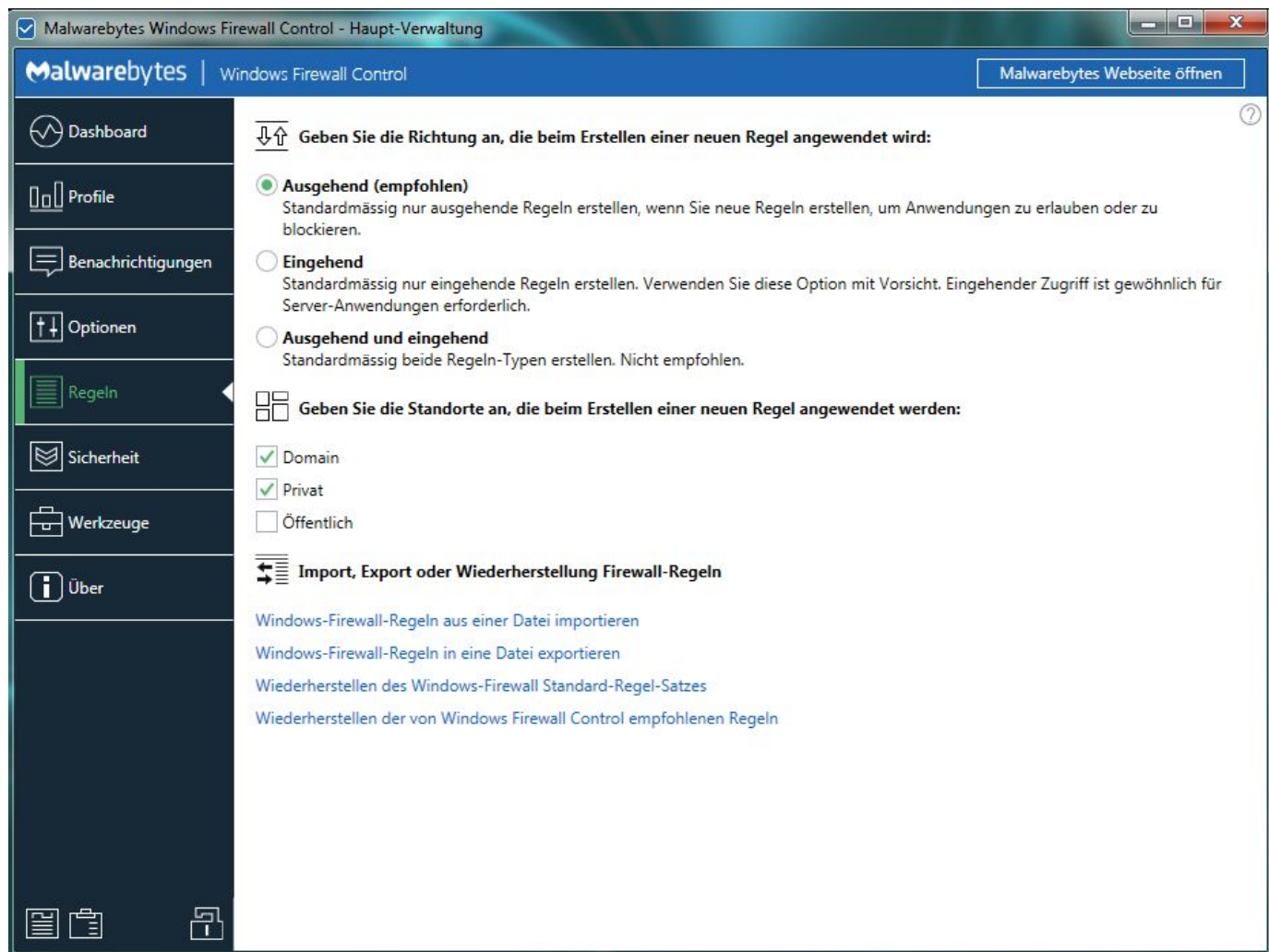


Ganz wichtig! die Shell-Integration zu aktivieren, den damit könnt Ihr dann direkt Programme blocken oder zulassen (Beispiel: SKYPE.exe mit rechter Maustaste)

Ebenso den automatischen Start

Nun können hier auch gemachte Einstellungen „exportiert“ und importiert werden!

05-REGELN



Hier könnt eingeben, was Ihr wollt! – Domain, Privat oder Öffentlich!

Wie Ihr an meinem Eingangs-Screen gesehen habt (01 oben), ist das bei mir Domain und Privat eingestellt – dort könnt Ihr eigene Änderungen vornehmen...

Auch hier können gemachte Einstellungen „exportiert“ und importiert werden!

Bei den verbleibenden 3 Punkten (Sicherheit, Werkzeuge und „über“)
braucht nichts verändert werden... (aber auch dort könnt Ihr „probieren“)

Eventuell schauen, ob das automatische Update eingeschaltet ist! (bei über)

chriscrosser am 30.11.2023 – 14:35 Uhr